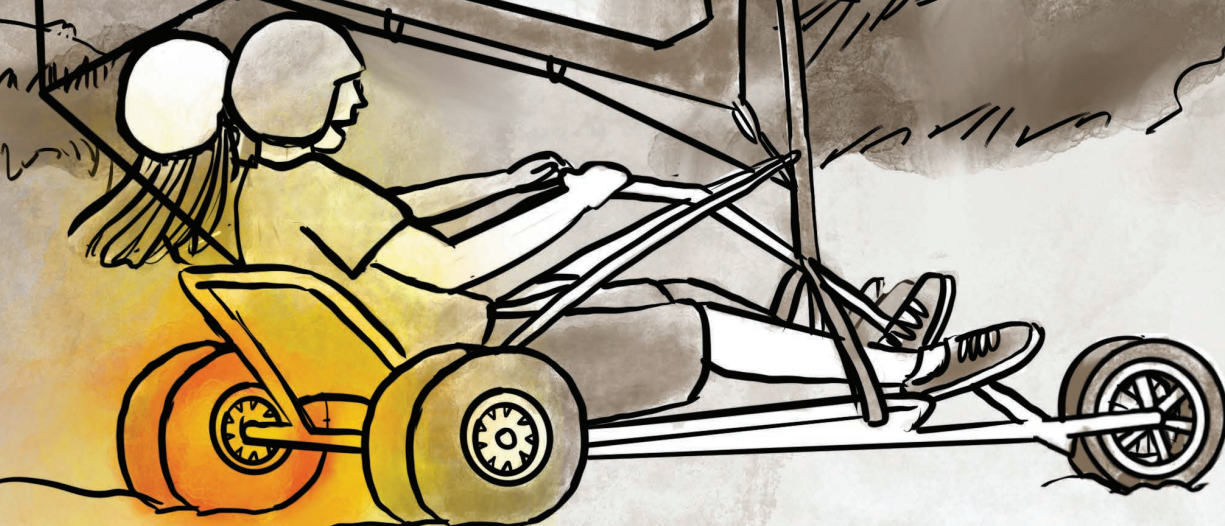




Protestantse
Kerk

Vindplaats van
geloof, hoop en liefde



Sterke samenwerking

Verbinding aangaan
met de lokale kerk

Sterke samenwerking: verbinden met de lokale kerk

Wat fijn dat jij dit programma leidt over verbinden met de lokale kerk met het oog op sterke samenwerking!¹ We adviseren je - als je dat nog niet gedaan hebt - eerst te kijken hoe de leermodules en lesprogramma's precies zijn opgebouwd. Je kunt hiervoor een video bekijken of de beschrijving lezen. Je vindt deze informatie op de website lerenpionieren.nl. Er is daar ook ander materiaal te vinden. De handleiding die je nu voor je hebt, loodst je door het programma. De teksten bij de werkvormen zijn geschreven alsof jij in gesprek bent met je team, want samen doorlopen jullie dit programma.

Kies op basis van de informatie in deze handleiding per onderdeel de werkvorm die het beste bij jullie past; in totaal selecteer je dus vier werkvormen. Maak deze keuze van tevoren en niet pas tijdens de bijeenkomst. Download daarna de powerpoint. Haal de werkvormen die jullie niet gebruiken uit de presentatie en voeg eventueel toe wat je zelf wilt aanvullen. Bij sommige werkvormen moet vooraf, naast de powerpoint, nog meer materiaal worden verzameld. Dit is aangegeven in deze handleiding. En dan kunnen jullie aan de slag.

Wij wensen jullie veel plezier en inspiratie toe!

Team ondersteuning proefplekken

Bij de cover: Een beeld voor de proefplek is de windbuggy die een weg aflegt, de pioniersreis. De buggy wordt gedragen door drie dubbelbandige wielen. Eén daarvan staat voor een 'solide basis'. Hierbij horen de kernthema's 'financiële duurzaamheid' en 'sterke samenwerking'.

1) In deze module maken we met toestemming en veel dank gebruik van het gedachtegoed en het bijbehorende model dat ontwikkeld is door Common eye: commoneye.nl.

Sterke samenwerking

Verbinding aangaan met de lokale kerk

Overzicht van het basisprogramma



Programmaonderdeel	Tijdpad	Titel	
	Oriëntatie 1	0-20 minuten	Koude kerk
	Oriëntatie 2	0-20 minuten	Mozaïek van kerkplekken
	Kompas 1	20-40 minuten	Als kinderen van één Vader
	Kompas 2	20-40 minuten	Van bitter naar beter
	Reisgids 1	40-70 minuten	Twee sleutels voor het aangaan van verbinding
	Reisgids 2	40-70 minuten	Opbouwen van een samenwerkingsorganisatie
	Route 1	70-90 minuten	In gesprek gaan over missie en belangen
	Route 2	70-90 minuten	In gesprek gaan over organisatie

Tips

- Houd de tijd in de gaten: zo kort mogelijk, maar voel ook aan wat nodig is.
- Wees steeds gericht op jullie eigen praktijk - hoe is wat je in dit programma leert en doet relevant voor jullie situatie?
- Maak actiepunten en vervolgspraken steeds zo concreet mogelijk.



Oriëntatie

Oriëntatie 1 - Koude kerk

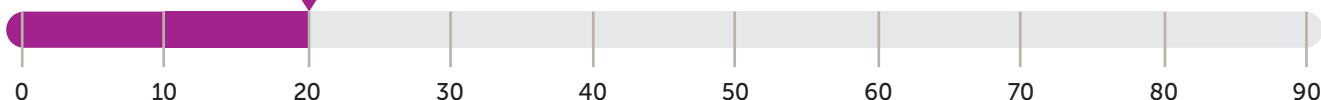
Doel van de werkvorm

We staan stil bij gevoelens ten aanzien van de gevestigde kerk die een goede verbinding in de weg kunnen staan.

Tijdpad



Minuten



Benodigheden

- een apparaat om het liedje 'Nergens zo koud' van Matthijn Buwalda af te spelen
- de [MP3](#) en de tekst van het liedje (te vinden in het document 'Overige bijlagen' bij dit programma op de website)
- pennen en papier voor elk teamlid
- een groot vel papier met stiften

Beschrijving van de werkvorm

Inleiding en liedje **0-5 minuten**

Als we nadenken over verbinding met de lokale kerk, met het oog op sterke samenwerking, dan spelen daarin allerlei bewuste en onbewuste gedachten over de kerk een rol. Dit kan warme gevoelens oproepen, maar ook koude rillingen. Wat het ook is, het mag er zijn. Maar het mag een goede verbinding en sterke samenwerking niet in de weg staan. Daarom is het goed om onszelf allereerst bewust te zijn van onze gevoelens ten aanzien van de kerk in het algemeen en de lokale kerk waarmee we ons willen verbinden in het bijzonder. Allereerst luisteren we een liedje van Matthijn Buwalda en daarna gaan we in gesprek.

Individuele opdracht en gesprek in tweetallen **5-10 minuten**

In stilte schrijven we voor onszelf gevoelens op over de kerk waarmee we ons (willen) verbinden. We maken hiervoor twee kolommen. Een voor 'warme gevoelens' en een voor 'koude rillingen'. Wat we hebben opgeschreven delen we met degene die naast ons zit. Daarna kiezen we per kolom een gezamenlijk gevoel dat het meest naar voren springt.

Plenaire bespreking **10-20 minuten**

1. Is er nog iets waarop we kort terug willen komen naar aanleiding van het luisterlied?
2. We delen vanuit de tweetallen welk gevoel daar per kolom het meest naar voren sprong en schrijven dit op een groot vel papier met dezelfde twee kolommen.
3. Welk gevoel springt vanuit het totaaloverzicht per kolom het meest naar voren?
4. Weten we welke gevoelens er in de lokale kerk leven over onze proefplek? Als we weten of denken dat er ook negatieve gevoelens zijn, kunnen we ons daar dan iets bij voorstellen? Hebben we daarvoor begrip en kunnen we daar iets mee?

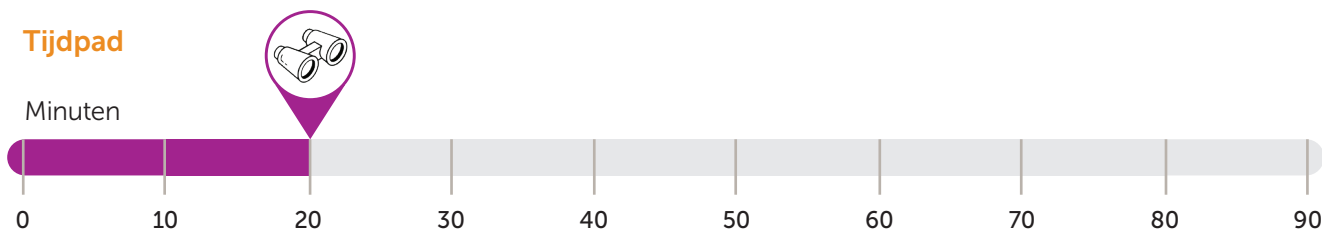


Oriëntatie 2 - Mozaïek van kerkplekken

Doel van de werkvorm

We bedenken welke lokale kerk of kerken (ook) kansrijk lijken voor sterke samenwerking

Tijdpad



Benodigdheden

- grote vellen papier met stiften
- stickertjes (of andere markers) in drie kleuren

Beschrijving van de werkvorm

Inleiding 0-1 minuten

De werkvorm is vooral bedoeld voor proefplekken die nog niet (goed) weten met welke kerk(en) in de omgeving ze zouden willen samenwerken. Of die misschien al een kerk als samenwerkingspartner hebben en de samenwerking willen verbreden. Met deze werkvorm proberen we een beter beeld te krijgen van het totale kerkmozaïek in onze omgeving. Daarbij denken we na over (meer) mogelijkheden die dit biedt voor sterke samenwerking.

Opdracht en bespreking 1-20 minuten

1. Op een groot vel papier zetten we op een rij welke lokale kerken of kerkplekken we in beeld hebben.
2. We markeren met een bepaalde kleur de kerken of kerkplekken waarmee we al goede contacten hebben.
3. Met een andere kleur markeren we de kerken of kerkplekken waarmee we niet of nauwelijks contact hebben.
4. Met welke kerken of kerkplekken zouden we een sterke(re) samenwerking willen hebben? Waarom deze wel en andere niet? Wat is er nodig om hiermee de samenwerking aan te gaan of te versterken? Wat hebben wij hen te bieden?
5. Met een derde kleur markeren we de kerken of kerkplekken die op ons verlanglijstje staan voor een sterke(re) samenwerkingsrelatie.



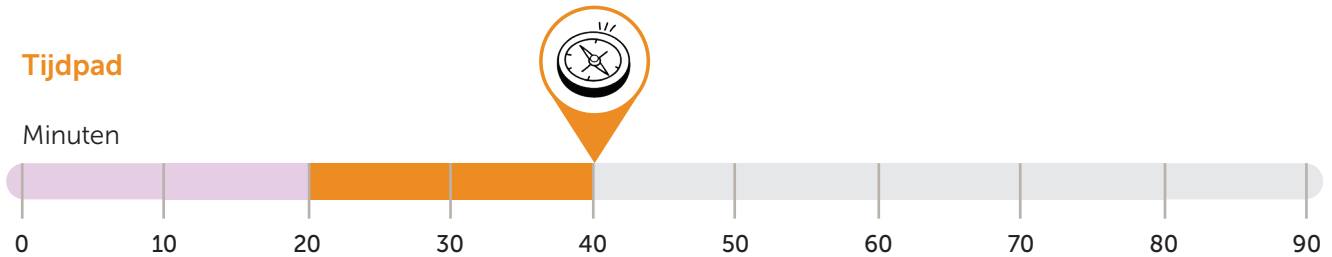
Kompas

Kompas 1 - Als kinderen van één Vader

Doel van de werkvorm

Aan de hand van enkele teksten denken we na over het waarom van verbinding aangaan met de lokale kerk.

Tijdpad



Benodigheden

- Voor elk teamlid een werkblad 'Visienota Protestantse Kerk' (te vinden in het document 'Overige bijlagen' bij dit programma op de website)

Beschrijving van de werkvorm

Inleiding en bijbellezing **0-2 minuten**

In de visienota van de Protestantse Kerk 'Van U is de toekomst' is verbinding tussen christenen uit verschillende kerken een van de centrale thema's. In deze werkvorm lezen en bespreken we enkele passages uit die visienota. Er worden enkele bijbelteksten, iets uit een klassieke geloofsbelijdenis en uitspraken van de synode van de Protestantse Kerk gecombineerd.

Overdenking en bespreking **2-20 minuten**

1. We lezen in stilte voor onszelf de teksten op het werkblad. Daarbij onderstrepen we wat er voor ons uitspringt of we plaatsen kanttekeningen.
2. We delen met elkaar welk woord of welk zinsdeel voor onszelf het meest oplicht.
3. Is er een rode draad te ontdekken in wat we met elkaar delen? Zo ja, zou God ons daarmee misschien iets willen zeggen?

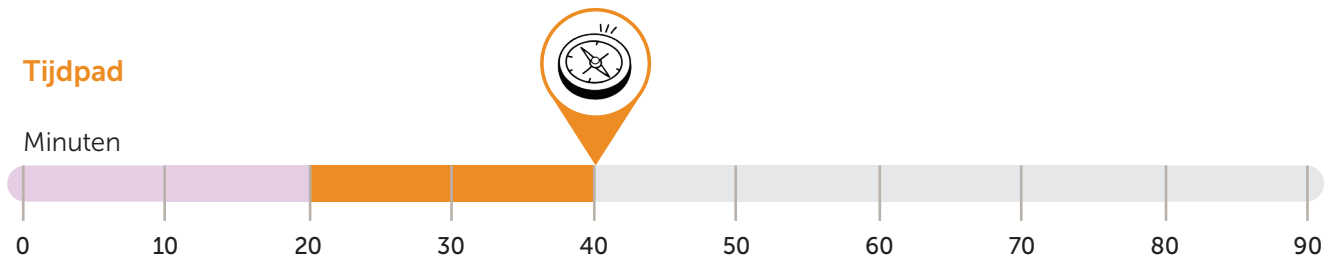


Kompas 2 - Van bitter naar beter

Doel van de werkvorm

We bidden om gezonde en constructieve gevoelens ten aanzien van de lokale kerk.

Tijdpad



Benodigheden

- voor elk teamlid een afdruk van de bede van Franciscus van Assisi (te vinden in het document 'Overige bijlagen' bij dit programma op de website) of een projectie daarvan in de bijgevoegde powerpointpresentatie

Beschrijving van de werkvorm

Inleiding en gebed **0-5 minuten**

Veel pioniers zijn niet onverdeeld positief over andere kerken of kerkplekken in de omgeving. In ieder geval vinden zij dat er een aanvulling nodig is op het lokale kerkmozaïek. Daarom zijn ze gaan pionieren. Maar vaak zit er meer dan alleen de wens om aanvullend te zijn. Misschien heeft zich een frustratie opgebouwd. Bijvoorbeeld tijdens pogingen om tot sterke samenwerking te komen. Dit kan zomaar uitgroeien tot een oordeel en uiteindelijk zelfs tot afwijzing en verbittering. Dit is geen vruchtbare bodem voor sterke samenwerking!

De kans is best groot dat er bij ons ook onvruchtbare gevoelens zitten ten aanzien van de lokale kerk. Hoe komen we dan van bitter naar beter? Of nog beter: hoe kunnen we bitter voorkomen?

Hiervoor bidden we samen de bede van Franciscus van Assisi. We spreken deze bede met elkaar twee keer hardop uit en daarna zijn we even stil.

*God, schenk mij de kalmte
om te aanvaarden wat ik niet kan veranderen,
de moed om te veranderen wat ik kan veranderen,
en de wijsheid om tussen deze twee onderscheid te maken.*

Bespreking **5-20 minuten**

1. Wat roepen de woorden 'aanvaarding en kalmte' bij ons op?
2. Waar denken we aan bij wat we niet kunnen veranderen?
3. Waar zien we wel mogelijkheden om dingen te veranderen?
4. Hebben wij meer moed of meer wijsheid nodig voor sterke samenwerking?

Reisgids



Reisgids 1 - Twee sleutels voor het aangaan van verbinding

Doel van de werkvorm

We oefenen met onszelf de voorbereiding op het aangaan van verbinding met een lokale kerk. Dit doen we aan de hand van twee sleutels voor sterke samenwerking: gedeelde missie en openheid over belangen.

Tijdpad

Minuten



Benodigheden

- een apparaat om de reisgidsvideo af te spelen
- afhankelijk van de groepsgrootte eventueel een beamer en een geluidsbox
- een groot vel papier waarop het werkblad 'voorbereiding op het aangaan van verbinding' is nagetekend (een voorbeeld is te vinden in het document 'Overige bijlagen' bij dit programma op de website)
- eventueel de tekst van de video (ook te vinden in het document 'Overige bijlagen')
- stiften

Beschrijving van de werkvorm

Inleiding en video 0-7 minuten

We bekijken een korte video. Daarin worden met name drie van de vijf sleutels voor sterke samenwerking toegepast op het aangaan van verbinding met de lokale kerk. Tijdens het kijken kunnen we opschrijven wat we belangrijk vinden om vast te houden. De tekst van de video staat in het document 'Overige bijlagen' op de website.

Opdracht en bespreking 7-30 minuten

In de video werden de vijf sleutels voor sterke samenwerking langsgelopen, waarvan er drie met name werden toegepast op het aangaan van verbinding met de lokale kerk. In deze werkvorm gaan we met twee sleutels aan de slag. Bij het aangaan van verbinding kun je elkaar namelijk het beste vinden rond een gedeelde missie, en je raakt elkaar snel weer kwijt als er over en weer geen openheid is over bepaalde 'belangen' die meespelen.

1. We tekenen de tool 'voorbereiding op het aangaan van verbinding' na op een groot vel papier en in vak 1 zetten we de missie van onze proefplek
2. In vak 2 zetten we wat we denken of weten dat de missie is van de kerk die we nu op het oog hebben voor samenwerking.
3. In vak 3 zetten we onze belangrijkste belangen in die samenwerking.
4. In vak 4 zetten we wat we denken of weten dat in de samenwerking de belangrijkste belangen (zouden kunnen) zijn voor de kerk die we op het oog hebben.





5. In vak 5 zetten we welke kansen we zien rond onze missies, nu we die zo naast elkaar zien staan.
6. In vak 6 zetten we welke risico's we zien rond onze missies, nu we die zo naast elkaar zien staan.
7. In vak 7 zetten we welke kansen we zien rond onze belangen, nu we die zo naast elkaar zien staan.
8. In vak 8 zetten we welke risico's we zien rond onze belangen, nu we die zo naast elkaar zien staan.
9. Als we nu kijken naar dit overzicht, wat springt er dan uit? Welke punten willen we meenemen naar het volgende programmaonderdeel om er concrete vervolgstappen bij af te spreken?

Tip

In deze oefening hebben jullie misschien aannames gedaan over de missie en belangen van de kerkgemeenschap waarmee jullie willen gaan samenwerken. In het eerste of volgende contactmoment moeten deze aannames gecheckt worden. Kloppen ze wel? En hoe wordt er aan de andere kant van de tafel gedacht over de kansen en risico's die jullie zien?



Reisgids 2

Opbouwen van een samenwerkingsorganisatie

Doel van de werkvorm

We bedenken waar we afspraken over moeten of willen maken met de lokale kerk die we op het oog hebben, voor het opbouwen van een samenwerkingsorganisatie. Dit is een van de vijf sleutels voor sterke samenwerking.

Tijdpad



Minuten



Benodigheden

- een apparaat om de reisgidsvideo af te spelen
- afhankelijk van de groepsgrootte eventueel een beamer en een geluidsbox
- een groot vel papier waarop het werkblad 'voorbereiding op gesprek over samenwerkingsafspraken' is nagetekend (te vinden in het document 'Overige bijlagen' bij dit programma op de website)
- eventueel de tekst van de video (ook te vinden in het document 'Overige bijlagen')
- stiften

Beschrijving van de werkvorm

Inleiding en video 0-7 minuten

We bekijken een korte video. Daarin worden met name drie van de vijf sleutels voor sterke samenwerking toegepast op het aangaan van verbinding met de lokale kerk. Tijdens het kijken kunnen we opschrijven wat we belangrijk vinden om vast te houden. De tekst van de video staat in het document 'Overige bijlagen' op de website.

Opdracht 7-30 minuten

In de video werden vier typen samenwerkingsafspraken genoemd voor het aangaan van verbinding met een lokale kerk: financiële, juridische, ambtelijke en bestuurlijke afspraken.

Op het werkblad staan per type enkele voorbeelden. Door rond deze punten afspraken te maken, bouwen we aan een samenwerkingsorganisatie. In deze werkvorm oefenen we met het bedenken van welke afspraken wij zouden willen maken.

1. We bekijken het werkblad en bespreken rond welke punten wij afspraken zouden willen maken in een samenwerking met de lokale kerk die we op het oog hebben. De genoemde voorbeelden kunnen we zelf specifiek maken en/of aanvullen.
2. We kiezen twee of drie punten voor een gesprek met een potentiële partnerkerk over samenwerking en werken die verder uit. Waarom kiezen we voor deze punten, wat willen we hier precies over bespreken en afspreken, en wanneer zijn we tevreden met het gesprek?
3. Wat we besproken hebben nemen we mee naar het volgende programmaonderdeel, om daar concrete vervolgstappen bij af te spreken.



Route

Route 1 - In gesprek gaan over missie en belangen

Doel van de werkvorm

We bespreken de opbrengst van Reisgids 1 en maken afspraken om een vervolg te geven aan onze conclusies.

Tijdpad



Minuten



Benodigheden

- de aantekeningen die gemaakt zijn bij Reisgids 1
- een extra vel om vervolgspraken op vast te leggen of de tool voor het bepalen van een vervolgroute (te vinden op de website)

Beschrijving van de werkvorm

Inleiding **0-1 minuten**

Bij Reisgids 1 hebben we aan de hand van de sleutels 'gedeelde missie' en 'openheid over belangen' nagedacht over het aangaan van een samenwerkingsrelatie met de lokale kerk. Nu bedenken we wat we de komende tijd concreet gaan doen met één of enkele van onze conclusies.

Bespreking **1-10 minuten**

Als we kijken naar onze conclusies, wat vraagt dan om aandacht en prioriteit, en welke concrete afspraken voor vervolgstappen maken we daarover? We beperken ons voor nu tot één of enkele punten.

Borging **10-20 minuten**

We maken onze vervolgspraken zo concreet mogelijk en schrijven deze op. De tabel voor het bepalen van een vervolgroute kan ons hierbij helpen.

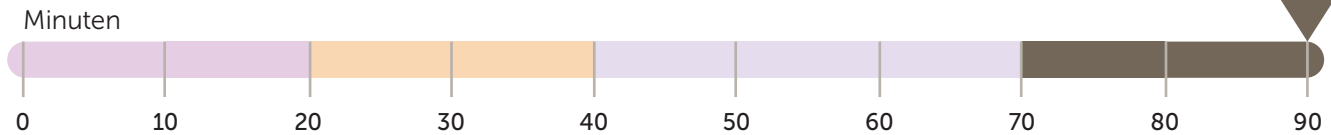


Route 2 - In gesprek gaan over organisatie

Doel van de werkvorm

We bespreken de opbrengst van Reisgids 2 en maken afspraken om een vervolg te geven aan onze conclusies.

Tijdpad



Benodigdheden

- de aantekeningen met aandachtspunten uit Reisgids 2
- een extra vel om vervolgsafspraken op vast te leggen of de tool voor het bepalen van een vervolgroute (te vinden op de website)

Beschrijving van de werkvorm

Inleiding 0-1 minuten

Bij Reisgids 2 hebben we nagedacht over wat we met onze potentiële partnerkerk zouden willen bespreken en afspreken over de samenwerkingsorganisatie. Nu bedenken we wat we de komende tijd concreet gaan doen met een of enkele van de aandachtspunten.

Bespreking 1-10 minuten

Als we kijken naar onze aandachtspunten, wat vraagt dan om aandacht en prioriteit, en welke concrete afspraken voor vervolgstappen maken we daarover? We beperken ons voor nu tot één of enkele dingen.

Borging 10-20 minuten

We maken onze vervolgsafspraken zo concreet mogelijk en schrijven deze op. De tool voor het bepalen van een vervolgroute kan ons hierbij helpen.

Ter afsluiting

We hebben dit verdiepingsprogramma over het 'aangaan van verbinding met de lokale kerk', met het oog op sterke samenwerking afgerond. Door middel van verschillende werkvormen zijn aandachtspunten duidelijk geworden voor onze proefplek. Nu is het tijd om aan de slag te gaan met de vervolgafspraken die we gemaakt hebben.

Na dit programma kunnen we, als we dat nog niet hebben gedaan, een verdiepend programma volgen over 'blijven samenwerken met de lokale kerk' of over 'bouwen aan een breder partnernetwerk'. Als we de basistheorie over 'vijf sleutels voor sterke samenwerking' (nog eens) willen doorwerken, dan kunnen we het basisprogramma doen. Verder is er een verdiepend artikel geschreven bij dit thema en wellicht volgt er later nog meer materiaal.

Het kan ook zijn dat we eerst een ander kernthema willen oppakken. Het totale overzicht van leermodules, lesprogramma's en andere vormen van ondersteuning voor proefplekken kunnen we vinden op lerenpionieren.nl.



**Protestantse
Kerk**

**Protestantse Kerk in Nederland
in samenwerking met partners**

Postbus 8504, 3503 RM Utrecht

(030) 880 18 80

info@protestantsekerk.nl

protestantsekerk.nl

lerenpionieren.nl/samenwerkingspartners

© september 2024

